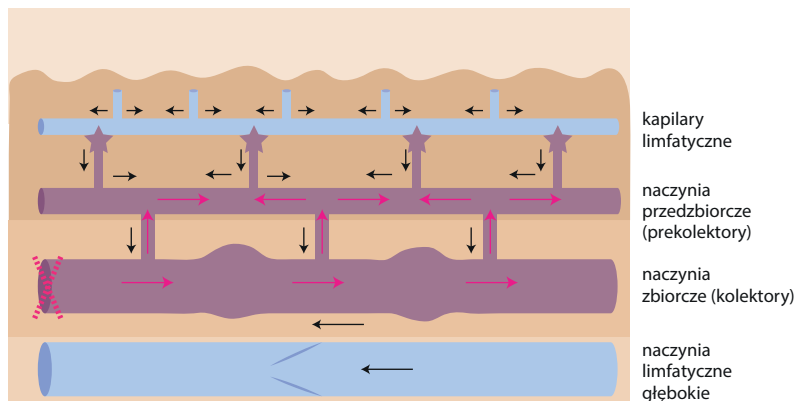
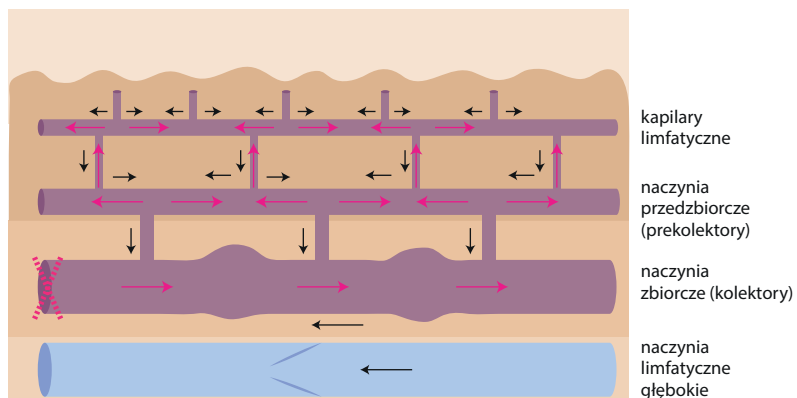


13.38



13.39



Rycina 13.38. Wzór pyłu gwiazdnego (stardust pattern)

Rycina 13.39. Wzór rozlany (diffuse pattern)

rozwoju objawowego obrzęku limfatycznego u chorych po przebytych zabiegach limfadenektomii. Yamamoto opisał koncepcję przedklinicznego obrzęku, postulując, że nawet zaawansowane zmiany mogą być widoczne w ICG jeszcze przed pierwszą kliniczną manifestacją. W tym celu u chorych, u których nie ma objawów, rok po zabiegu ALND wykonuje się badanie, którego wyniki przedstawiają się następująco:

- stopień 0 zgodnie z klasyfikacją oznacza, że nie ma ryzyka rozwoju obrzęku limfatycznego;

- w stopniu I prawdopodobieństwo wynosi 1–30%;
- w stopniu II szanse na progresję choroby wynoszą 30–90%;
- w stopniach III–V prawdopodobieństwo przekracza 90%.

Wczesne wykonanie u tych chorych zabiegu LVA może ich uchronić przed wystąpieniem objawów.

Podsumowując – w ocenie autorów tego rozdziału limfografia ICG detronizuje klasyczną limfoscynografię,